



Valsts bērnu tiesību
aizsardzības inspekcija

Atbalsts ģimenēm bērnu uzvedības grūtību pārvarēšanā

Jānis Pāvulēns, projekta konsultants bērnu
tiesību aizsardzības jomā

NACIONĀLAIS
ATTĪSTĪBAS
PLĀNS 2020



EIROPAS SAVIENĪBA
Eiropas Sociālais
fonds

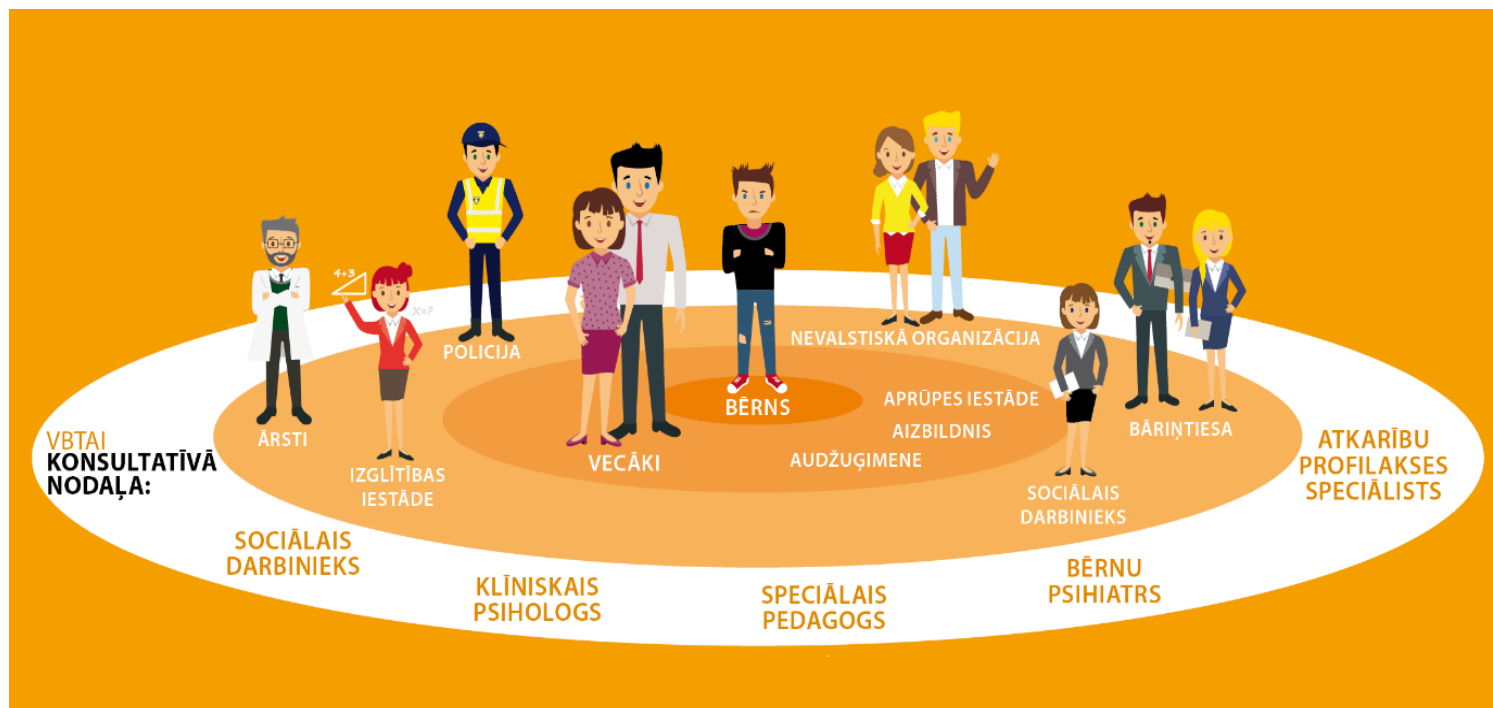
IEGULDĪJUMS TAVĀ NĀKOTNĒ

ESF līdzfinansētais projekts 9.2.1.3/16/I/001 "Atbalsta sistēmas pilnveide bērniem ar
saskarsmes grūtībām, uzvedības traucējumiem un vardarbību ģimenē"



Valsts bērnu tiesību
aizsardzības inspekcija

Uzvedības problēmu izvērtēšana



Skolotājiem un vecākiem ir sarežģīti patstāvīgi noteikt galvenos nepiemērotās uzvedības cēloņus, tāpēc būtiski ir, pamanot primārās problēmas, **saņemt konsultācijas pie dažādu zinātņu nozaru speciālistiem** (Bethere, Līdaka, Plostniece, Ponomorjova, Striguna, 2013).

NACIONĀLAIS
ATTĪSTĪBAS
PLĀNS 2020

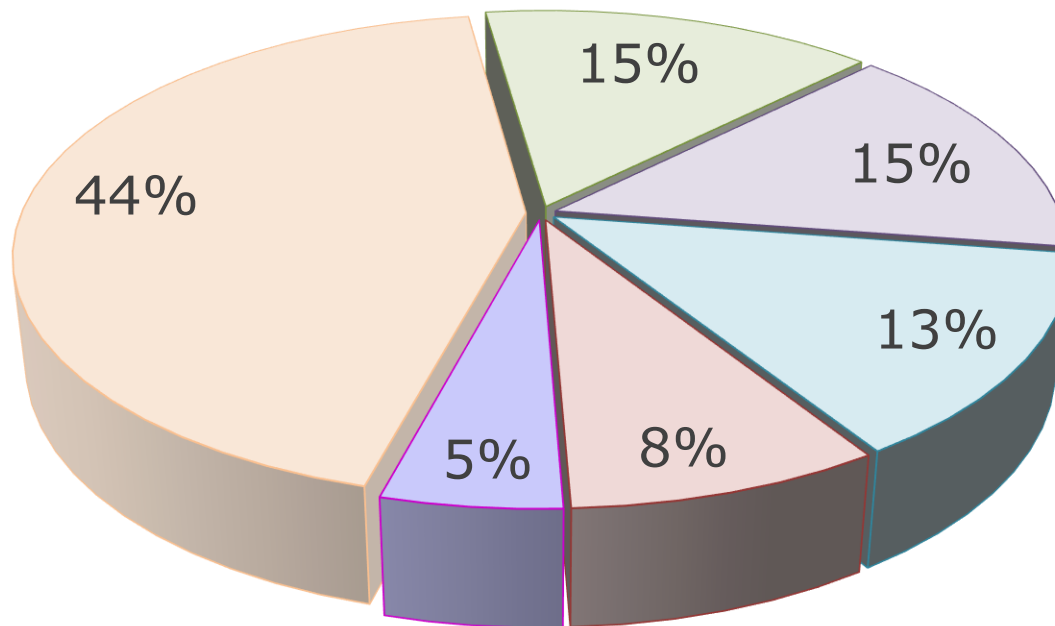


EIROPAS SAVIENĪBA
Eiropas Sociālais
fonds



Valsts bērnu tiesību
aizsardzības inspekcija

Konsultācijai pieteiktie bērni (īpatsvars pa reģioniem)



■ Rīga ■ Pierīga ■ Vidzeme ■ Zemgale ■ Kurzeme ■ Latgale

NACIONĀLAIS
ATTĪSTĪBAS
PLĀNS 2020

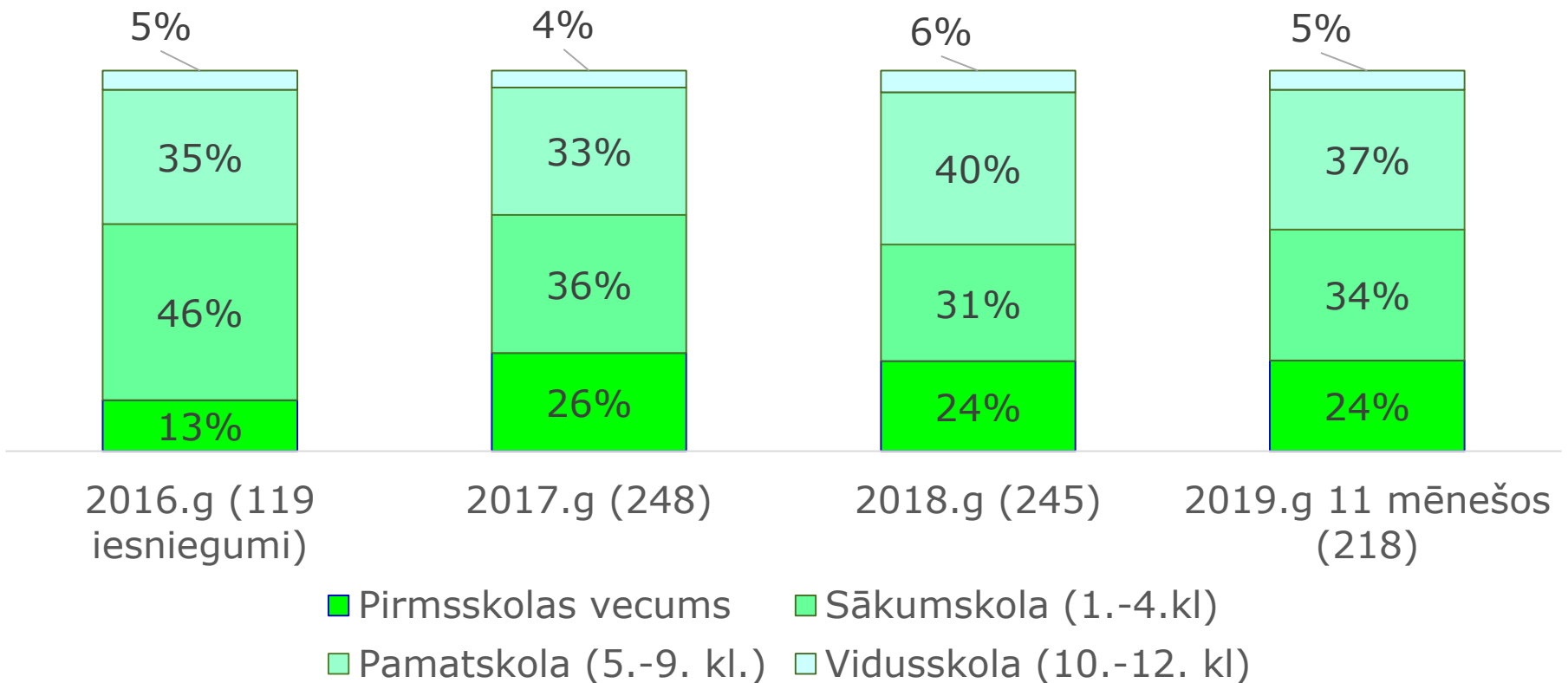


EIROPAS SAVIENĪBA
Eiropas Sociālais
fonds



Valsts bērnu tiesību
aizsardzības inspekcija

Konsultācijai pieteiktie bērni (īpatsvars vecuma grupās)



55 – 62% pieteikto bērnu ir pirmsskolas vai sākumskolas vecumā





Valsts bērnu tiesību
aizsardzības inspekcija

Konsultatīvā nodaļa

- **Neitrāls skatījums**
- **Komandas darbs** – savstarpēji papildinoša speciālistu sadarbība
- **Izvērstas rekomendācijas**
- Konsultatīvais atbalsts **visu vecuma grupu bērniem** gan **vieglu problēmu**, gan **smagu traucējumu** gadījumos
- **Tikšanās ar speciālistiem** sociālajos dienestos, izglītības iestādēs un pārvaldēs

NACIONĀLAIS
ATTĪSTĪBAS
PLĀNS 2020



EIROPAS SAVIENĪBA
Eiropas Sociālais
fonds



Valsts bērnu tiesību
aizsardzības inspekcija

Konsultatīvais atbalsts (1)

**Iesniegums un sākotnējās
novērtēšanas aptauja**

Informācijas apmaiņa ar **izglītības
iestādi** un **sociālo dienestu**

Saņemtās **informācijas analīze** un
klātienē **konsultācijas plānošana**

NACIONĀLAIS
ATTĪSTĪBAS
PLĀNS 2020



EIROPAS SAVIENĪBA
Eiropas Sociālais
fonds



Valsts bērnu tiesību
aizsardzības inspekcija

Konsultatīvais atbalsts (2)

Klātienes konsultācija speciālistu
komandā un individuāls darbs (≤ 3 st)

Konsultācijas **rezultātu
izvērtējums** speciālistu komandā

Atgriezeniskā saite bērna
likumiskajiem pārstāvjiem un
speciālistiem

NACIONĀLAIS
ATTĪSTĪBAS
PLĀNS 2020



EIROPAS SAVIENĪBA
Eiropas Sociālais
fonds



Valsts bērnu tiesību
aizsardzības inspekcija

Konsultatīvais atbalsts (3)

Atbalsta programmas izstrādāšana
un nosūtīšana

Atbalsts atbalsta programmas
īstenošanas laikā

Atbalsta programmas **noslēgums** un
rekomendāciju precizēšana



NACIONĀLAIS
ATTĪSTĪBAS
PLĀNS 2020



EIROPAS SAVIENĪBA
Eiropas Sociālais
fonds



Valsts bērnu tiesību
aizsardzības inspekcija

Metodoloģijas pilnveide

Atbalsta saņēmēju **aptauja**



Datu **apstrāde** un **izvērtēšana**,
secinājumu izstrādāšana

Metodoloģijas **pilnveide**,
saskaņošana un **apstiprināšana**

NACIONĀLAIS
ATTĪSTĪBAS
PLĀNS 2020



EIROPAS SAVIENĪBA
Eiropas Sociālais
fonds



Valsts bērnu tiesību
aizsardzības inspekcija

Padarītais (1)

- **830** iesniegumi
- **742** atbalsta programmas
- «**Sadarbības tīkla rokasgrāmata**»
- «**Metodoloģija** bērnu ar uzvedības traucējumiem un saskarsmes grūtībām agresijas un vardarbības mazināšanai un sociālās iekļaušanas veicināšanai»





Valsts bērnu tiesību
aizsardzības inspekcija

Padarītais (2)

- **Informācijas lapas** (tirāža - 34 tūksti) bērnu likumiskajiem pārstāvjiem un **speciālistiem**

SPECIĀLISTIEM

JĀ NEPIECIEŠAMS ATBALSTS BĒRNA UZVEDĪBAS PROBLĒMU PĀRVARĒŠANĀ -

Mēs piedāvājam:

- + vispusīgas speciālistu komandas bezmaksas konsultāciju;
- + neitrālu skatījumu;
- + izvērstas rekomendācijas.

Kā saņemt atbalstu?

- + Vecāku iesniegums vai Speciālista pieteikums

Vecāku iesnieguma, iesnieguma pielikuma un speciālistu pieteikuma veidošanas pieejamas Konsultatīvās nodaļas tīmekļa vietnē:
http://www.bti.gov.lv/fat/resf_projekts_/pieteiksanas/

Konsultatīvā nodaļa
Ventpils ielā 53, Rīgā,
e-pasts: konsultativscentrs@bti.gov.lv,
tālrunis: 67359129

IESAKI VECĀKIEM UN IZMANTO PATS!

ESF projekts Nr. 9.2.1.3/16/001
"Atbalsta sistēmas pilnveido bērniem ar saskarsmes grūtībām, uzvedības traucējumiem un vardarbību ģimenē"

NEI, MŪSTIES!

MEKLĒ SPĒLI "NEI MŪSTIES!"

BEZMAKSAS ATBALSTS VECĀKIEM BĒRNA UZVEDĪBAS GRŪTĪBU PĀRVARĒŠANĀ VBTAI KONSULTATĪVAJĀ NODAĻĀ

BĒRNS NEKLAUSA, PĀRKĀPJ NOTEIKUMUS UN UZVEDĪBAS NORMAS

BĒRNS DARA PĀRI SEV VAI CITIEM

BĒRNA UZVEDĪBA IR NEPROGNOZĒJAMA

BĒRNS BIEŽI RAUD IR NOMĀKTS, SKUMJŠ

BĒRNS NESPĒJ SADRAUDZĒTIES AR CITIEM BĒRNIEM

Iesniegums un Sākotnējā novērtēšanas aptauja bērna atbalsta programmas izstrādei pieejami VBTAI mājaslapas www.bti.gov.lv sadaļā **ESF projekts – Konsultatīvā nodaļa/ Pieteikšanās.**

Iesniegumu un aizpildītu Sākotnējās novērtēšanas aptaujas anketu aicinām iesniegt:

- › elektroniski (e-pasts: konsultativscentrs@bti.gov.lv);
- › nosūtīt pa pastu VBTAI Konsultatīvajai nodaļai, Ventpils iela 53, Rīga, LV-1002;
- › vai personīgi.

Jautājumu gadījumā laipni aicināti zvanīt pa tālr. 67359129.

ESF projekts Nr. 9.2.1.3/16/001
"Atbalsta sistēmas pilnveido bērniem ar saskarsmes grūtībām, uzvedības traucējumiem un vardarbību ģimenē"

VECĀRIEM

JĀ NEPIECIEŠAMS ATBALSTS BĒRNA UZVEDĪBAS PROBLĒMU PĀRVARĒŠANĀ -

Mēs piedāvājam:

- + vispusīgas speciālistu komandas bezmaksas konsultāciju;
- + neitrālu skatījumu;
- + izvērstas rekomendācijas.

Bērnam un vecākiem draudzīgā vidē:

- + kopīgi noskaidrosim bērna uzvedības problēmu cēloņus;
- + meklēsim risinājumus un resursus problēmu pārvarēšanai.

Iesniegums un sākotnējā novērtēšanas aptauja pieejami:
http://www.bti.gov.lv/fat/resf_projekts_/pieteiksanas/

Konsultatīvā nodaļa
Ventpils ielā 53, Rīgā,
e-pasts: konsultativscentrs@bti.gov.lv,
tālrunis: 67359129

JĀ BĒRNS:

NEKLAUSA, PĀRKĀPJ NOTEIKUMUS UN UZVEDĪBAS NORMAS.

DARA PĀRI SEV VAI CITIEM, BIEŽI RAUD, IR NOMĀKTS, SKUMJŠ.

NESPĒJ SADRAUDZĒTIES AR CITIEM BĒRNIEM U.C.

ESF projekts Nr. 9.2.1.3/16/001
"Atbalsta sistēmas pilnveido bērniem ar saskarsmes grūtībām, uzvedības traucējumiem un vardarbību ģimenē"

NEI, MŪSTIES!

MEKLĒ SPĒLI "NEI MŪSTIES!"



Valsts bērnu tiesību
aizsardzības inspekcija

Padarītais (3)

- «**Diagnosticēšanas materiāls** bērnu uzvedības traucējumu un saskarsmes grūtību diagnosticēšanai **speciālistiem**...»

• «Diagnosticēšanas materiāla mērķis ir pilnveidot speciālistu prasmi **pēc iespējas agrāk atpazīt** bērnu uzvedības traucējumus un saskarsmes grūtības, lai sāktu to korekciju».

- Informācija un izstrādātie materiāli pieejami VBTAI tīmekļa vietnē, sadaļā [ESF projekts – Konsultatīvā nodaļa](#)

NACIONĀLAIS
ATTĪSTĪBAS
PLĀNS 2020



EIROPAS SAVIENĪBA
Eiropas Sociālais
fonds



Valsts bērnu tiesību
aizsardzības inspekcija

Paldies par ieklausīšanos! Jautājumi?

NACIONĀLAIS
ATTĪSTĪBAS
PLĀNS 2020



EIROPAS SAVIENĪBA
Eiropas Sociālais
fonds

I E G U L D Ī J U M S T A V Ā N Ā K O T N Ē